

# UČNA POT

## KRAJINSKI PARK RAČKI RIBNIKI - POŽEG

Učni list za 1., 2. in 3. triado



# REKREATIVNO- IZOBRAŽEVALNA POT

(2. triada)

Lepo pozdravljeni!

Pred vami je učni list, ki smo ga pripravili za zanimivo in poučno raziskovanje krajinskega parka v Račah. Načrt poti na zemljevidu vam je lahko v pomoč, saj so vprašanja sestavljena glede na začrtano pot. Pot, ki smo jo pripravili za 1. in 2. triado, je dolga dobre 3 km. Lahko jo opravite peš ali s kolesom. Za svoje raziskovanje si lahko izberete svojo pot in prav tako rešite zastavljene naloge.

Rešite lahko vse naloge na učnem listu ali samo del nalog. Če se vam bo kje zataknilo, bodo vam v pomoč učiteljice ali pa si po vrnitvi v šolo oziroma domov pomagajte z literaturo in svetovnim spletom.

## Navodila za uporabo

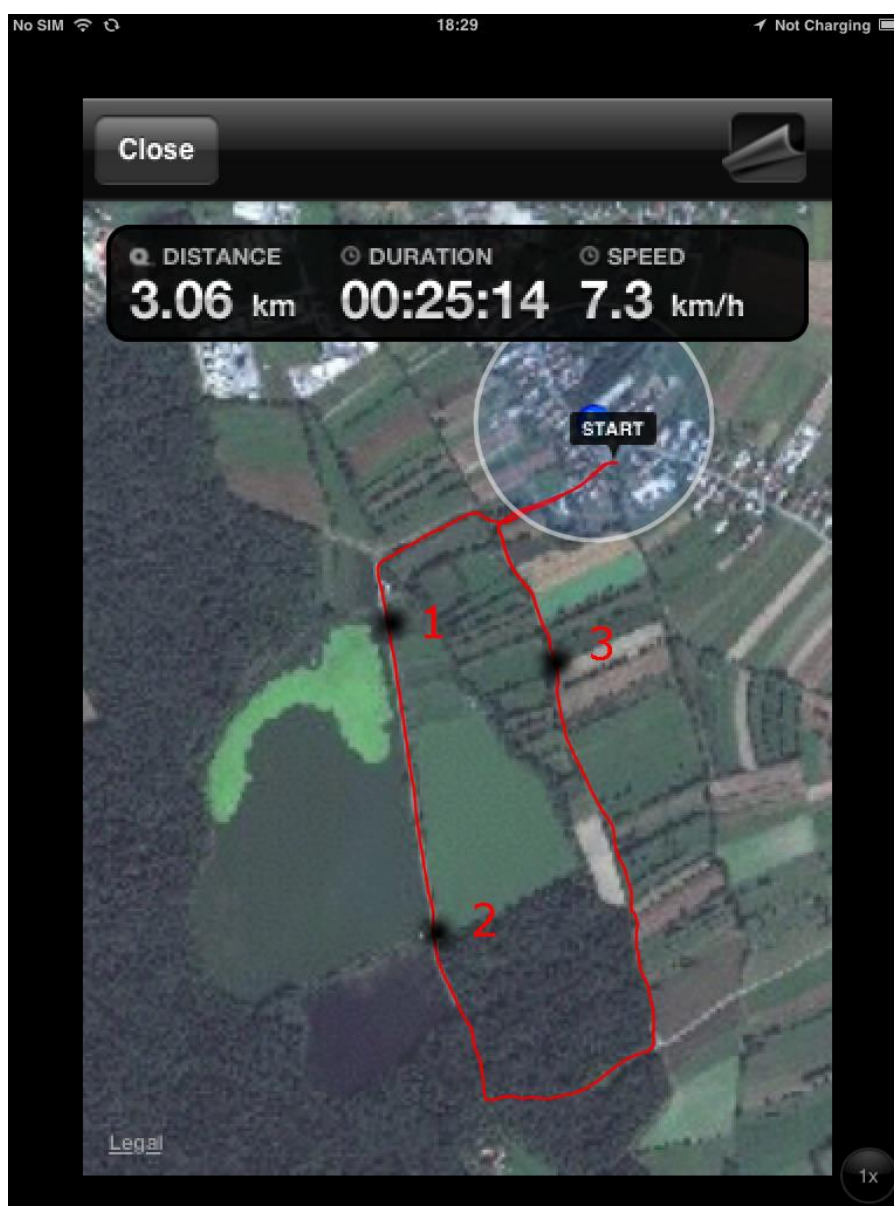
Točke (1, 2 in 3), ki jih lahko vidite na zemljevidu, so postaje, na katere so vezane naloge. Ko boste prišli do določene točke, rešite naloge, ki so napisane pod to točko.

S seboj potrebujete:

- daljnogled,
- trdo podlago,
- pisalo,
- termometer,
- fotoaparati (po želji).



# ZEMLJEVID



## Opis poti

Izhodišče naše poti je križišče pred čistilno napravo. Pot nadaljujemo v smeri krajinskega parka do prvega ribnika, kjer je 1. točka učne poti. Odpravimo se do 2. točke, ki se nahaja pred razglednim stolpom. Od razglednega stolpa nadaljujemo pot v gozd in v prvem križišču zavijemo levo. Takoj, ko pridemo iz gozda, znova zavijemo levo. Pot nadaljujemo do čebelnjaka, kjer se nahaja točka 3.

*Krajinski park je bogat z vodnimi in obvodnimi rastlinami.*

## 1. TOČKA



Katere rastline rastejo ob/v/na ribniku?

OB	V	NA

Na ribniku si izberi eno rastlino in jo nariši.

*V krajinskem parku lahko vidimo veliko različnih ribnikov.*



Kakšen je namen ribnikov?

---

---

*Veliko dejavnikov škoduje organizmom v krajinskem parku.*

Kako promet vpliva na organizme v krajinskem parku?

---

---

---

Kolikšna je omejitev hitrosti za motorna vozila v krajinskem parku?

---

---



Ali in zakaj se ti zdi pomembna hitrostna omejitev v krajinskem parku?

---

---

---

---

Kakšne vrste tovarna je Pinus in ali ta tovarna vpliva na krajinski park?

---

---

---

---

---

Ali poznaš še kakšnega onesnaževalca krajinskega parka?

---

---

*Turizem je pomembna panoga gospodarstva.*

Zakaj so ribniki v Račah turistično pomembni za kraj?

---

---

---

Postavi se v vlogo turističnega vodiča in napiši, kam bi v našem kraju peljal/-a prijatelja iz tujine?

---

---

---

---

---

---

---

---

Ali je turizem v našem kraju dobro razvit in po čem sklepaš, da je tako?

---

---

---

---

---

---



## 2. TOČKA

*Ali si vedel/-a, da v krajinskem parku prebiva 210 različnih vrst ptic?*

Čemu služi opazovalnica v parku?

---

---

---

---

Z daljnogledom poišči ptico in jo na kratko opiši.

---

---

---

S čim so pokrite ptice?

---

---

Kako pridejo mladiči ptic na svet?

---

---

---

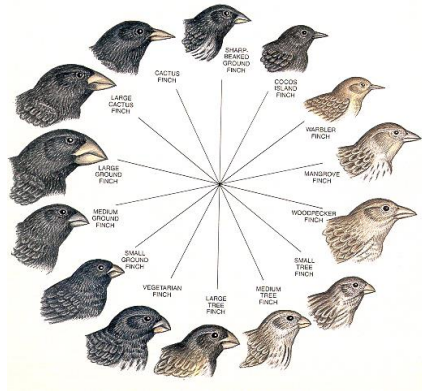


Po čem lahko sklepaš, s čim se opazovana ptica prehranjuje?

---

---

---



Kam, kdaj in zakaj se ptice selijo?

---

---

---

---



Ali vse ptice letijo? In katere ne?

---

---

---

Kaj omogoča pticam letenje?

---

---



*Krajinski park je zelo vodnato območje.*

Pomoči prst v vodo in oceni, kolikšna je temperatura vode, nato jo izmeri s termometrom in izpolni tabelo.

Ocena	°C
Meritev	°C
Razlika	°C

Kakšne barve je voda?

---

---

Se ti zdi voda čista ali kalna?

---

Zapiši formulo vode:

---

*Tudi polja, travniki, gozdovi in mejice so del našega krajinskega parka.*

### 3. TOČKA

Na travniku si izberi eno rastlino in jo opiši (barva, velikost, deli rastline ...).

---

---

Kateri tip gozda uspeva v krajinskem parku?

---

---

---

Katere rastline sestavljajo mejice?

---

---

---

Ali bi rastline na poljih in njivah enako dobro uspevale brez mejic? Pojasni.

---

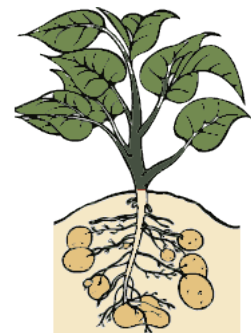
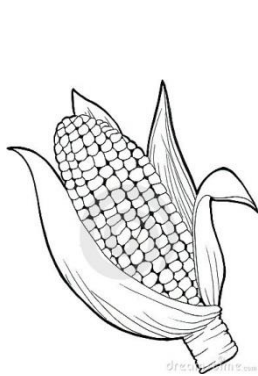
---

---

---

---

Poimenuj spodnje rastline. Izberi med: pšenica, koruza, detelja, krompir, ajda, oves. 2 besedi sta odveč!



---

---

---

---

Od česa je odvisna rast rastlin?

---

---

---

Katere produkte dobimo iz spodaj naštetih kulturnih rastlin?

Pšenica

---

Koruza

---

Detelja

---

Krompir

---

Ajda

---

Oves

---

*Slovenci radi nabiramo gobe.*

Naštej nekaj užitnih in nekaj strupenih vrst gob.



---

---

---

Koliko kilogramov gob lahko nabere posameznik?

---

---

*V krajinskem parku so dom in hrano našle številne živali.*

Nekaj časa v tišini opazuj okolico in nato naštej nekaj živali, ki jih vidiš. Vpiši jih v tabelo.

Ribnik	Gozd	Mejice	Travnik

Predstavnikov katere živalske skupine (ribe, dvoživke, plazilci, ptice, žuželke, sesalci, pajkovci ...) je bilo največ?

---

---

---



*V prehrani pogosto srečamo med.*



Zakaj čebela piči?

---

---

Kaj jedo čebele?

---

---



Naštej vsaj 3 čebelje izdelke, ki jih lahko kupimo pri čebelarju.

---

---

Koliko čebel približno sestavlja eno čebeljo družino?

- a) 100    b) 1000    c) 25 000    č) 60 000    d) 100 000

Kolikšno razdaljo preleti čebela brez postanka - več ali manj kot 1 km?

---

Kako se imenuje avtohtona vrsta čebele, ki je nastala na območju Slovenije?

---

*V Sloveniji je kmetijstvo dobro razvito.*

Na kateri dve veji delimo kmetijstvo?



---

---

Kako se imenuje naravna metoda, s katero kmetje vsaj vsako drugo leto preprečijo razmnoževanje škodljivcev?

---

Katere kmetijske površine poznaš?

---

---

---

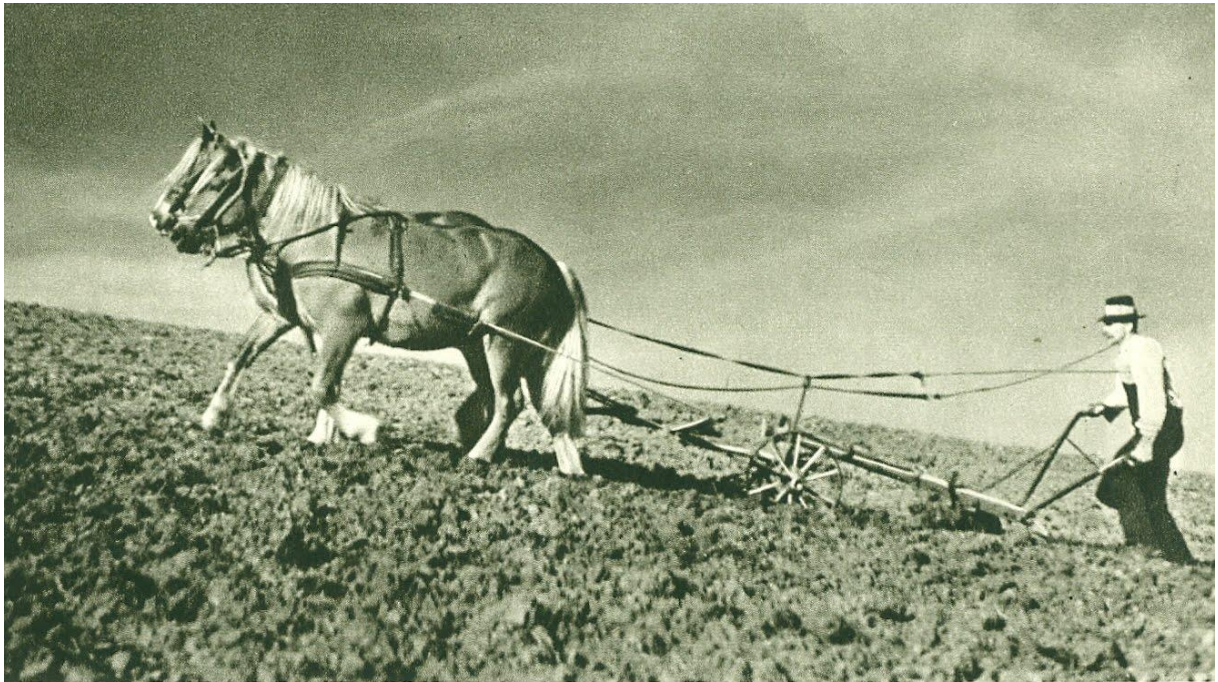


Katere kmetijske površine najdemo v krajinskem parku?

---

---

Kako so slovenski kmetje na tradicionalen način obdelovali njivo?



---

---